



Votre conseiller : Fadila MEZOUARI
42eme Avenue Saint-Étienne
 1 Cours Victor Hugo
 42000 ST ETIENNE
 ✉ fadila.mezouari@42emeavenue.com
 ☎ 04 82 82 65 80
 ☎ 06.34.53.30.38
 🌐 www.42emeavenue.com

A VENDRE TYPE 4 - 83 m² - ST ETIENNE BERGSON - 96 000 €



🏠 ST-ÉTIENNE - BERGSON : Superbe F4 de 83 m² (Étage 4/5)
 Dans une belle copropriété sécurisée et très bien entretenue, découvrez ce lumineux F4 de 83 m² au fort potentiel, situé au 4e étage avec ascenseur.
 Ses atouts :
 Espace vie modulable : Un grand salon-séjour double (possibilité de recréer facilement la 3e chambre tout en gardant un espace salon)
 Cuisine : Indépendante et aménagée.
 Côté nuit : 2 belles chambres au calme et une très jolie salle de bain.
 Le confort : Chauffage collectif inclus dans les charges, copropriété saine sans travaux.
 Secteur prisé : Tram, commerces et écoles à pied. Un cadre de vie idéal et pratique !
 Bien soumis au régime de la copropriété représentant 154/10000ème des parties communes générale, les charges s'élèvent à 206€/ mois comprenant , le chauffage, l'entretien des parties communes, les charges communes générales. Nombre de lots dans la copropriété : 170 lots. Pas de procédure en cours. DPE E, Prix 96000€ Pour plus de renseignements veuillez contacter votre conseillère indépendante en immobilier Fadila MEZOUARI au 0634533038. Les informations sur les risques auxquels ce bien est exposé sont disponibles sur le site Géorisques : www.georisques.gouv.fr

Montant estimé des dépenses annuelles d'énergie pour un usage standard : 1850 à 2550 euros (année 2022).

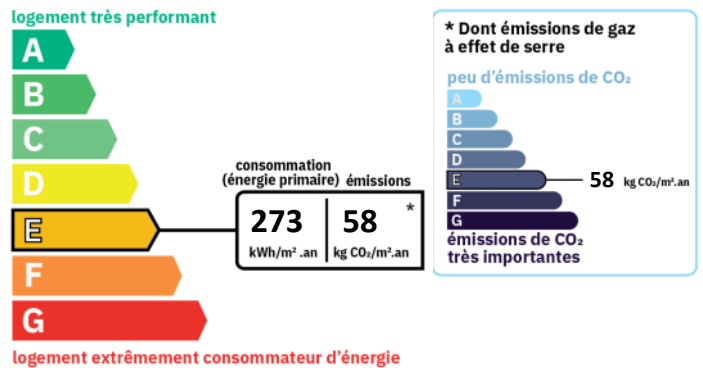
CARACTERISTIQUES

📏 Surface de 83 m² 🏠 4 pièces
 🛏 3 chambres

AMENAGEMENTS INTERIEURS

Chauffage : COLLECTIF/GAZ

CLASSE ENERGIE ET CLASSE CLIMAT



INFORMATIONS FINANCIERES

Prix de vente : 96 000 €
 Honoraires à charge : du vendeur

COPROPRIETE

Statut : Soumis au statut de la copropriété
 Copropriété de : 170 lots
 Charges courantes : 2 472 €/an en moyenne
 Procédure en cours : Non

ENVIRONNEMENT / EMPLACEMENT

Proche de :

- Proche collège
- Proche école primaire
- Proche gare
- Proche lycée
- Proche université

IMPOTS / TAXES / TRAVAUX

Taxe foncière : **1 557 €/an**





