



Votre conseiller : Filiz ORTAOREN

42eme Avenue Saint-Étienne

1 Cours Victor Hugo

42000 ST ETIENNE

✉ filiz.ortaoren@42emeavenue.com

☎ 04 82 82 65 80

☎ 06.23.75.22.70

🌐 www.42emeavenue.com

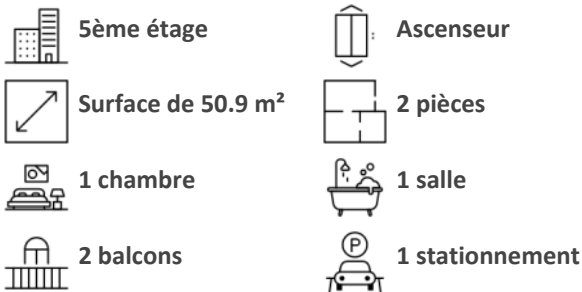
A VENDRE TYPE 2 - 50.9 m² - ST ETIENNE BELLEVUE - 82 000 €



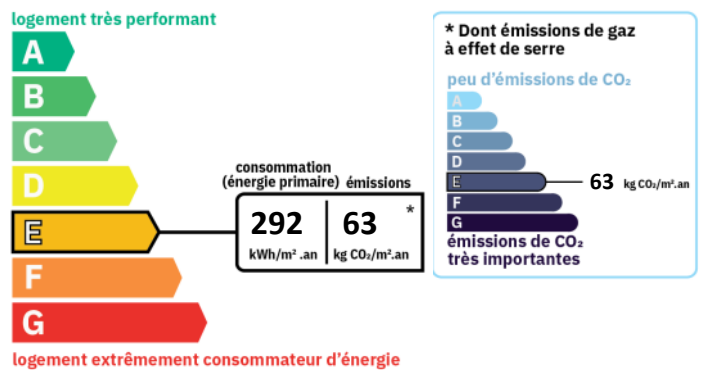
Saint Étienne Secteur Bellevue Rue Thimonnier. Idéal Résidence Principale ou investissement locatif ! Dans une copropriété bien entretenue comprenant 20 lots, appartement de type 2 de 50,90m² carrez situé au 5e étage avec ascenseur. Traversant et lumineux, il est composé d'un hall d'entrée, d'un salon donnant accès à un balcon profitable, une cuisine US entièrement équipée, une belle chambre avec balcon, salle d'eau et WC séparé. Double vitrage PVC, chauffage collectif au Gaz avec répartiteurs. Une cave et un garage complète le bien. A proximité de toutes commodités (tram, commerces, axes autoroutiers, facultés). DPE nouvelle version. Le bien est soumis au régime de la copropriété, il détient les 46/1000èmes des charges des parties communes générales soit 152€ de charges par mois comprenant le chauffage et les charges communes générales. Pas de procédure en cours. Pour plus de renseignements veuillez contacter Filiz ORTAOREN au 06.23.75.22.70 « Les informations sur les risques auxquels ce bien est exposé sont disponibles sur le site Géorisques : www.georisques.gouv.fr ».

Montant estimé des dépenses annuelles d'énergie pour un usage standard : 836 à 1132 euros (année 2021).

CARACTERISTIQUES



CLASSE ENERGIE ET CLASSE CLIMAT



AMENAGEMENTS EXTERIEURS

Exposition :	Nord-sud
Construit en :	1958
Vitrage :	Double
Huisseries :	PVC
Caves :	1
Interphone :	Oui
Digicode :	Oui
Assainissement :	Tout à l'égout

AMENAGEMENTS INTERIEURS

Cuisine :	EQUIPEE
Salles d'eau :	1

INFORMATIONS FINANCIERES

Prix de vente :	82 000 €
Honoraires à charge :	du vendeur
Charges mensuelles :	152,33 €/mois

COPROPRIETE

Statut :	Soumis au statut de la copropriété
Copropriété de :	20 lots
Charges courantes :	1 828 €/an en moyenne
Procédure en cours :	Non

STATIONNEMENT

Box/garages : **1**

ENVIRONNEMENT / EMPLACEMENT

Proche de :

- Proche centre commercial
- Proche centre-ville
- Proche hôpital
- Proche sortie autoroute
- Proche tram
- Proche université

IMPOTS / TAXES / TRAVAUX

Dernière AG : **15/12/2025**



